

orthodontics

Orthodontics Zia



pinze | pliers



ZLH001
 # U - Universal
 cm. 15
 Per fili fino a 0,036" (0,91 mm)
 For wires up to 0.036" (0.91 mm)



ZLH201
 # U3 - Universal
 cm. 16
 Per fili fino a 0,036" (0,91 mm)
 For wires up to 0.036" (0.91 mm)

tabella di conversione
conversion table
 (inch/mm.)

inch	mm	inch	mm	inch	mm	inch	mm	inch	mm
0,001	0,03	0,017	0,43	0,033	0,84	0,049	1,24	0,065	1,65
0,002	0,05	0,018	0,46	0,034	0,86	0,050	1,27	0,066	1,68
0,003	0,08	0,019	0,48	0,035	0,89	0,051	1,30	0,067	1,70
0,004	0,10	0,020	0,51	0,036	0,91	0,052	1,32	0,068	1,73
0,005	0,13	0,021	0,53	0,037	0,94	0,053	1,35	0,069	1,75
0,006	0,15	0,022	0,56	0,038	0,97	0,054	1,37	0,070	1,78
0,007	0,18	0,023	0,58	0,039	0,99	0,055	1,40	0,071	1,80
0,008	0,20	0,024	0,61	0,040	1,02	0,056	1,42	0,072	1,83
0,009	0,23	0,025	0,64	0,041	1,04	0,057	1,45	0,073	1,85
0,010	0,25	0,026	0,66	0,042	1,07	0,058	1,47	0,074	1,88
0,011	0,28	0,027	0,69	0,043	1,09	0,059	1,50	0,075	1,91
0,012	0,30	0,028	0,71	0,044	1,12	0,060	1,52	0,076	1,93
0,013	0,33	0,029	0,74	0,045	1,14	0,061	1,55	0,077	1,96
0,014	0,36	0,030	0,76	0,046	1,17	0,062	1,57	0,078	1,98
0,015	0,38	0,031	0,79	0,047	1,19	0,063	1,60	0,079	2,01
0,016	0,41	0,032	0,81	0,048	1,22	0,064	1,63	0,080	2,03



ZLH009
 # ADR1 - Pinza Adams a tre punte piccole
 # ADR1 - Pliers Adams with three small prongs
 cm. 12,5
 ● Max 0.020" (0,51 mm)



ZLH511
 Pinza di Aderer a tre punte medie - Three medium jaw plier Aderer bending
 ● Max 0.030" (0,76 mm)



ZLH503
 Pinza di Tweed per formare loop - Tweed loop forming plier
 ● Max 0.060" (1,52 mm); 0.090" (2,28 mm); 0.120" (3,04 mm)



ZLH504
 Pinza per formare loop stile Tweed - Loop forming plier Tweed style
 ● Becco cilindrico sostituibile a 3 sezioni - Replaceable cylindrical beak
 ● Max 0.040" (1,02 mm); 0.055" (1,40mm) ; 0.070" (1,78 mm)



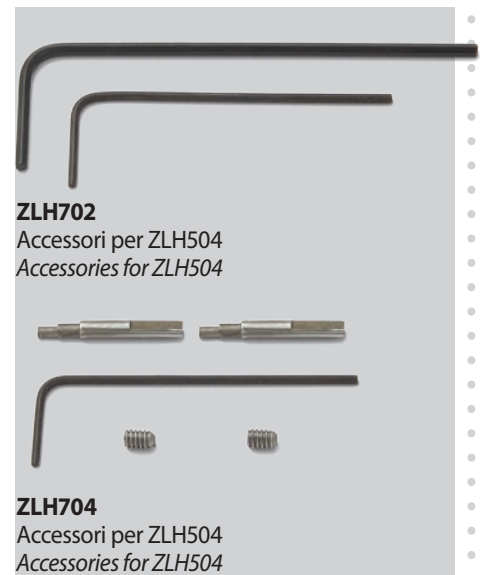
ZLH506
 Pinza per formare loop chiusi stile Nance - Loop closing plier Nance style
 ● Max 0.028" (0,71mm)



ZLH507
 Pinza per archi rettangolari - Rectangular arch/ribbon arch plier
 ■ Max 0.022"x0.028" (0,56x0,71 mm)
 ■ Max 0.024"x0.024" (0,61x0,61 mm)



ZLH508
 Pinza per archi linguali - Lingual arch plier
 ● Per piegature doppie o triple - To form double or triple back bends in wires
 ● Max 0.030" (0,76 mm); 0.036" (0,91 mm)



ZLH702
 Accessori per ZLH504
 Accessories for ZLH504

ZLH704
 Accessori per ZLH504
 Accessories for ZLH504

pinze | pliers



ZLH509

Pinza per formare e contornare archi stile De La Rosa - Arch forming and contouring plier De La Rosa style

- Max 0.016" (0,41mm); 0.018"(0,46mm); 0.022" (0,56mm)



ZLH510

Pinza per formare archi, senza scanalature, stile De La Rosa - Arch forming plier, without groves, De La Rosa style.



ZLH512

Pinza Hollow-Chop - Hollow-Chop plier

Per formare e contornare archi, specifica per NICKEL TITANIO - To form and contour arches, designed for NICKEL TITANIUM



ZLH515

Pinze punte coniche per ganci, becchi corti - Rounded jaw wire bending pliers, short beak

- Max 0.029" (0,74 mm)



ZLH516

Pinze punte coniche per ganci, becchi lunghi - Rounded jaw wire bending pliers, long beak

- Max 0.020" (0,51 mm)



ZLH502

Pinza di Angle a becco d'uccello - Bird beak Angle plier

- Max 0.045" (1,14 mm)



ZLH505

Pinza a becco d'uccello, punte lunghe - Bird beak long plier

- Per formare loop molto piccoli - For small loop forming.
- Max 0.016" (0,41mm)



ZLH518

Pinza Jarabak - Jarabak plier

- Per curvare fili sottili e loop; a tre scanalature - To curve thin wires and loop forming.
- Max 0.020" (0,51mm)

pinze | pliers



ZLH519
 Pinza concava convessa - *Round/concave plier*
 ● Max 0.028" (0,71 mm)



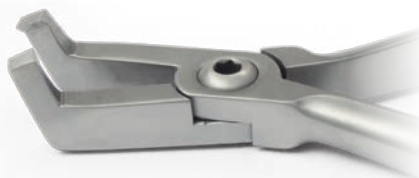
ZLH513
 Pinza di Adams - *Adams plier*
 ● Max 0.036" (0,91 mm)



ZLH514
 Pinza a becco d'uccello, punte lunghe, per laboratorio - *Laboratory bird beak long plier*
 Specifica per eseguire loop - *Designed for loop forming.*
 ● Max 0.018" (0,46 mm)



ZLH530
 Pinza per rimozione attacchi D.B in acciaio e ceramica - *Steel and ceramic D.B. bracket removing plier*
 Estremità sostituibili - *Replaceable ends*



ZLH535
 Pinza angolata per la rimozione attacchi D.B - *Direct bond bracket removing angled plier.*



ZLH532
 Pinza per rimozione bande posteriori, lunga - *Posterior band removing long plier*
 Con cuscinetto in plastica - *Plastic pad*



ZLH533
 Pinza per rimozione bande posteriori, corta - *Posterior band removing short plier*
 Con cuscinetto in plastica - *Plastic pad*



ZLH701
 Accessori per ZLH530
Accessories for ZLH530



ZLH731
 Accessori per ZLH530
Accessories for ZLH530



ZLH730
 Accessorio per ZLH532 e ZLH533
Accessory for ZLH532 and ZLH533

pinze | pliers



ZLH534
Pinza per bande - *Band seating plier*
Per posizionamento attacchi D.B - *For positioning of D.B brackets*



ZLH520
Pinza di How, retta - *How plier-straight*
Per modellare e posizionare fili e bande, a punta zigrinata - *For modeling and positioning of wires and bands, with serrated tips.*



ZLH521
Pinza di How, curva - *How plier-curved*
Per modellare e posizionare fili e bande, a punta zigrinata - *For modeling and positioning of wires and bands, with serrated tips.*

pinze di utilità | utility pliers



ZLH525 **new**
Weingart



ZLH524
Weingart TC
Con apporto in carburo di tungsteno - *Tungsten carbide insert.*

tronchesini con inserti al carburo di tungsteno | cutters/distal and cutters with tungsten carbide inserts



ZLH545
 Tronchesino TC per legature, retto - *Hard wire cutter TC, straight.*
 ● Max 0.020" (0,51 mm)
 ■ Max 0.022"x0.028" (0,56x0,71 mm)



ZLH544
 Mini tronchesino TC per legature, retto - *Mini pin and ligature cutter TC, straight.*
 ● Max 0.015" (0,38 mm).



ZLH547
 Mini tronchesino TC per legature, angolato 15° - *Mini pin and ligature cutter TC, angulated 15°.*
 ● Max 0.015" (0,38 mm).



ZLH541
 Mini tronchesino distale TC con trattenuta del filo - *Mini distal and cutter TC with safety hold.*
 ● Max 0.020" (0,51 mm)
 ■ Max 0.022"x0.028" (0,56x0,71 mm)



ZLH540
 Tronchesino distale TC con trattenuta del filo - *Distal and cutter TC with safety hold.*
 ● Max 0.020" (0,51 mm)
 ■ Max 0.022"x0.028" (0,56x0,71 mm)



ZLH549
 Mini tronchesino distale TC con trattenuta del filo, manico lungo - *Mini distal and cutter TC with safety hold, long handle.*
 ● Max 0.020" (0,51 mm)
 ■ Max 0.022"x0.028" (0,56x0,71 mm)

tronchesini con inserti al carburo di tungsteno | cutters/distal and cutters with tungsten carbide inserts



ZLH023
T 7
Tronchesino per legature TC angolato 15°
TC ligature cutter angulated 15°
cm. 12,5
● Max 0.020" (0,51 mm)
■ Max 0.022"x0.025" (0,55x0,64 mm)



ZLH032
TD 3
Tronchesino distale TC - *TC distal end cutter*
cm. 15
● Max 0.020" (0,51 mm)
■ Max 0.022"x0.025" (0,55x0,64 mm)

pinze per legature ortodontiche | orthodontic ligature pliers



ZFW007
OLP
Stile Smaha - *Smaha style*
cm. 14

strumenti di utilità | utility instruments



ZLH550

Pinze per legature - *Ligature tying plier*

Per tendere legature metalliche - *Flared-tip metal plier for tying ligatures*



ZLH551

Pinze per separatori - *Force modular separator*

Per posizionare elastici separatori - *For positioning separating elastics*



ZLH120

AS

Strumento per montare e rimuovere bande - *Band setting and removing instrument*



ZLH121

DC

Direzionatore di legature curvo - *Ligature instrument, curved.*



ZLH122

DR

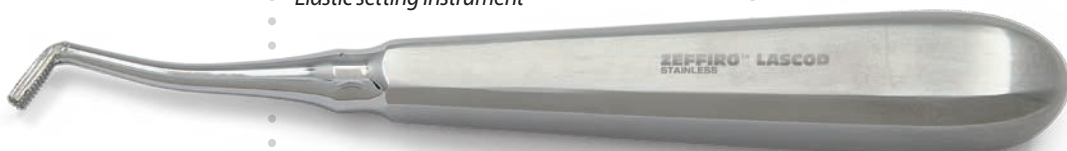
Direzionatore di legature retto - *Ligature instrument, straight.*



ZLH123

AL

Applicatore per elastici - *Elastic setting instrument*



ZLH110

Spingibande Mershon - *Band pusher-Mershon*

cm. 14

PRODOTTI LINEA ORTODONTICA - ORTHODONTIC LINE PRODUCTS



ALGINOR ORTHO

Alginato cromatico specifico per impronte ortodontiche. Elevata elasticità, tempo di presa extrarapido.
Chromatic alginate specific for orthodontic use. High elasticity, fast setting time.



ORTOTIPO 4

Gesso tipo 4 extra duro - Bianco brillante. Specifico per modelli ortodontici, modelli archivio, antagonisti.
Extra-hard type 4 orthodontic stone - Brilliant white. Specific for demonstration and antagonist models.



ORTOTIPO 3

Gesso tipo 3 duro - Bianco brillante. Specifico per modelli ortodontici, modelli archivio, antagonisti.
Hard type 3 orthodontic stone - Brilliant white. Specific for demonstration and antagonist models.



I gessi Lascod sono disponibili anche nel confezionamento in busta da **1,250 kg.** per ottimizzarne lo stoccaggio anche all'interno dello Studio Odontoiatrico.

Lascod plasters are available in 1.25 Kg. packing to optimize stocking in the dental clinic.

